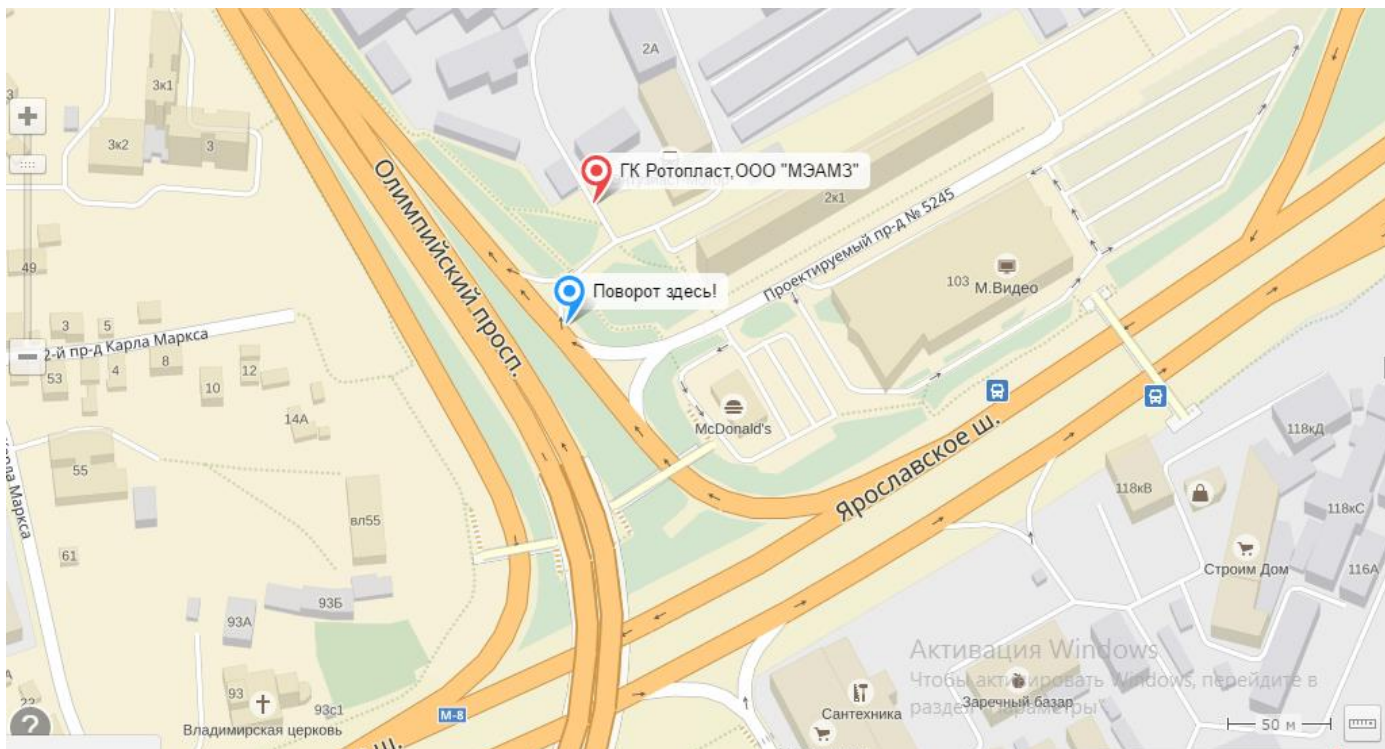


Заезд к ГК «Ротопласт» с Ярославского шоссе строго со стороны области.

Въезд на территорию ГК «Ротопласт» с Олимпийского проспекта. Это **следующий** поворот (через ~30-40 м) после поворота к МакДональдс. Не пропустите его, иначе придется снова возвращаться на Ярославское шоссе!

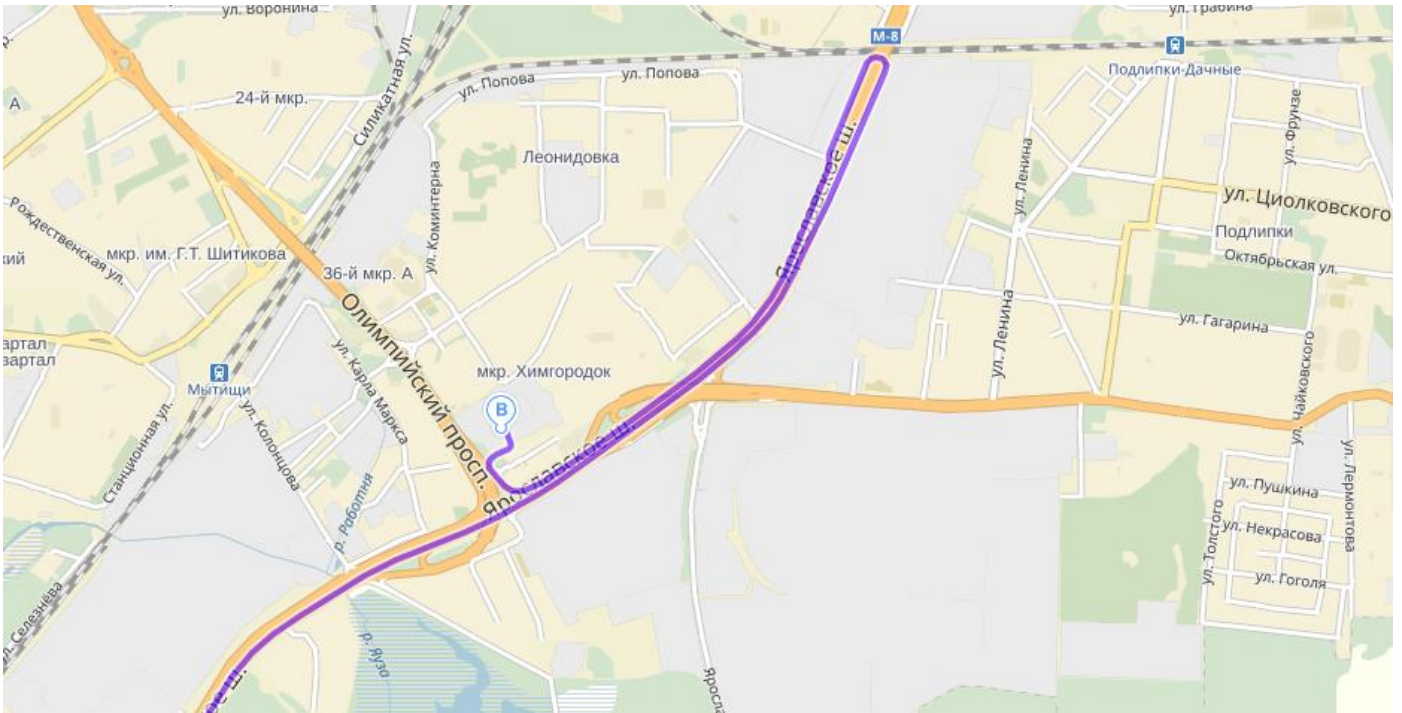
Ориентир – высокая белая труба с надписью «РОТОПЛАСТ».



## Варианты проезда.

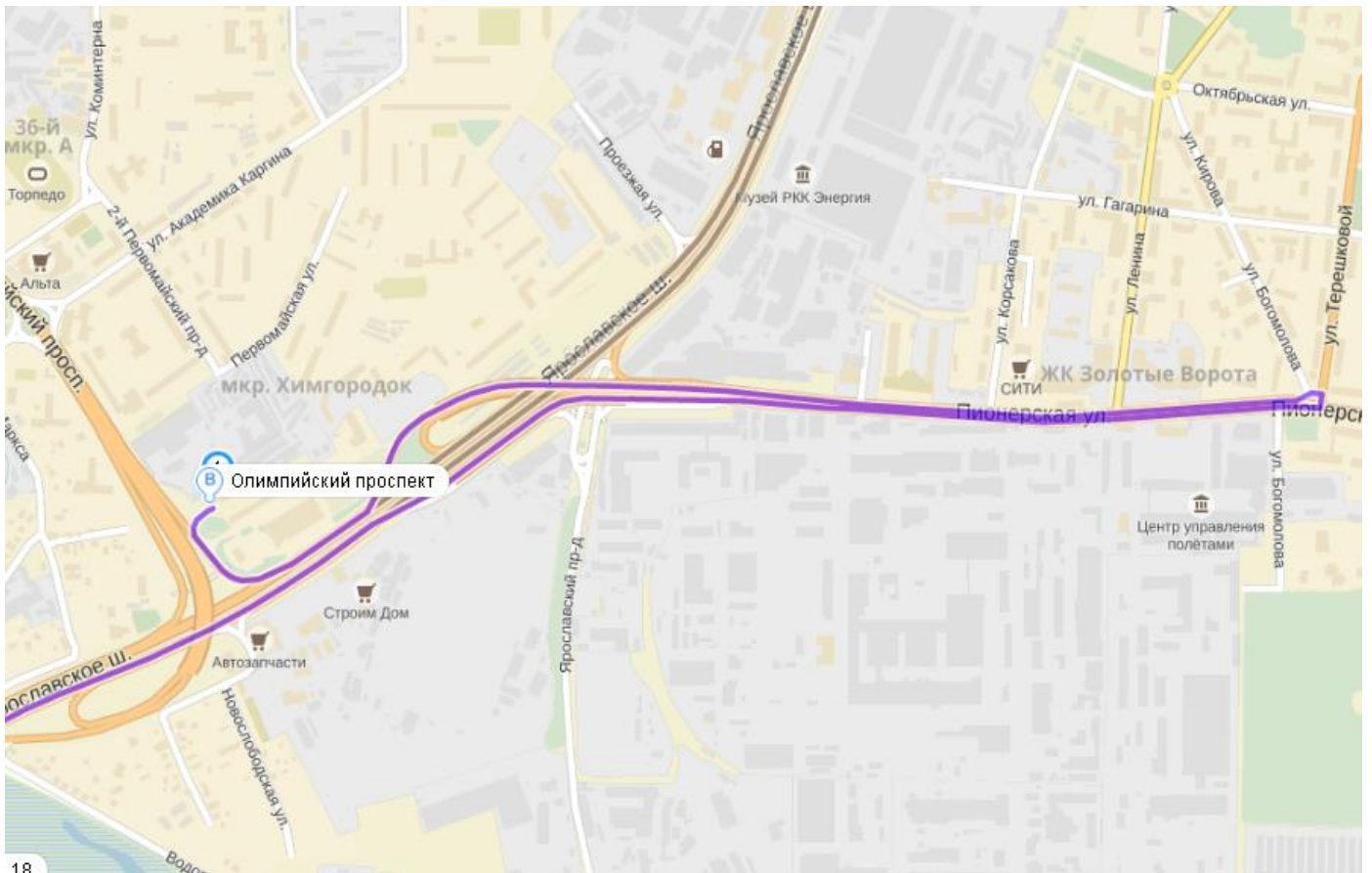
При движении из Москвы по Ярославскому шоссе возможно несколько вариантов.

### 1. Разворот в сторону Москвы под ж/д мостом и далее поворот на Олимпийский проспект.



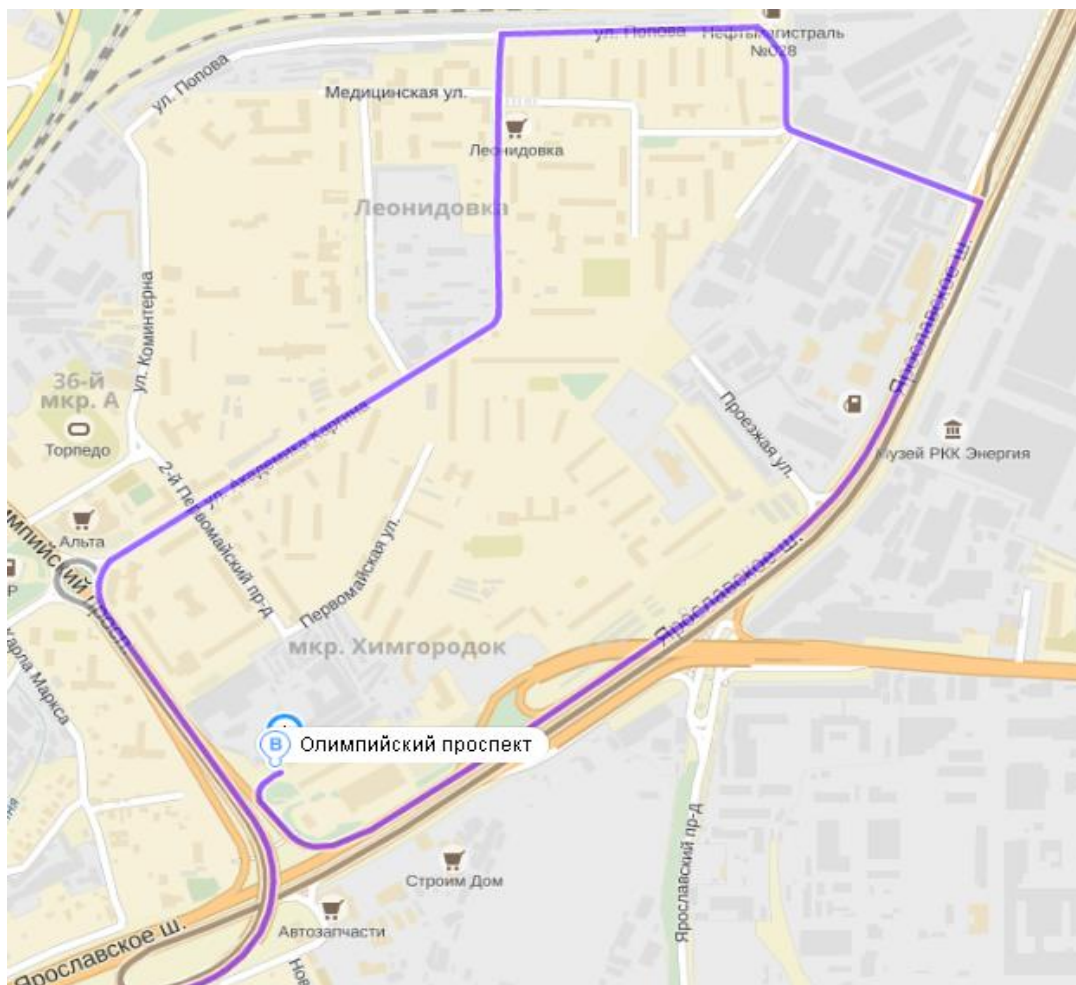
### Другие варианты проезда:

### 2. Развернуться в сторону Москвы можно при заезде в Королев на ул. Пионерской.





3. Если вы въехали на Олимпийский проезд через Мытищинскую эстакаду, то попасть на Ярославское шоссе можно через мкр. Леонидовка (ул. Академика Каргина – ул. Попова – Хлебозаводская ул.)



4. Если же вы въезжаете в Мытищи с Волковского или Осташковского шоссе, то, проехав по Олимпийскому проспекту, поворачиваете на ул.Академика Каргина, далее ул.Попова, ул. Хлебозаводская и попадаете в нужном направлении на Ярославское шоссе.

